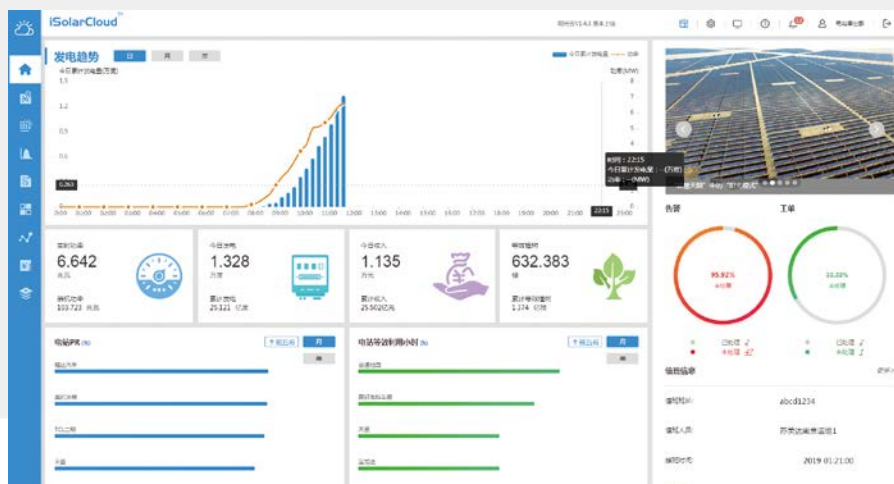


iSolarCloud

阳光云

支持光伏、储能等新能源电站的数据采集、电站监控、运维运营全套管理业务。通过云端大数据分析平台，帮助用户实现旗下所有新能源电站的透明化管理、自动化运维、智能化诊断和辅助决策等核心功能。全面满足用户在新能源电站生命周期中的各层次需求，最大化提升电站价值，保护用户核心资产。



智能灵活

- 多种能源集成管理
- 区域运维，实现分级管理
- 云端大数据实时分析，挖掘价值数据



安全高效

- 告警精准定位，提供知识库，高效排障
- 智能数据分析，结果实时推送，减少故障判断时间
- 组件级监控，更细粒度数字化，高效解决串并联失配问题
- IV曲线在线诊断，电站体检，单一与复合故障快速定位
- 一键式建站，便捷消缺，移动运维快速高效



安全可靠

- 采用业界领先的云计算平台，系统金融级可靠性
- 全生命周期管理，容灾备份，数据安全可靠
- 权限控制，操作合规，可回看回溯

智能设备	
设备种类	逆变器、汇流箱、环境监测仪、电表、变压器、线路保护等其它电站设备
最大接入容量	超过100GW
采集环境	
采集支持	Insight监控系统、数据采集器、Eye、WiFi、COM100等其它采集设备
采集间隔	5分钟
采集方式	2G、3G、4G、WLAN、有线宽带
客户端环境	
浏览器最低版本	IE 11、Chrome 65、Safari 11、Firefox 60
移动设备最低版本	Android 5.0、iOS 10.0
语言	中文、英语、德语、法语、西班牙语、葡萄牙语（巴西）、意大利语、荷兰语、波兰语、日语、韩语、越南语、繁体中文
浏览器分辨率	1366 × 768、1920 × 1080（推荐）
移动设备分辨率	1920 × 1080、2001 × 1125、1280 × 720
系统参数	
数据保存年限	>25年
系统可靠性	99.99%
存储规格	>100PB