

## 快速安装指导 通信模块

EyeS4/EyeS4 V12



### 声明

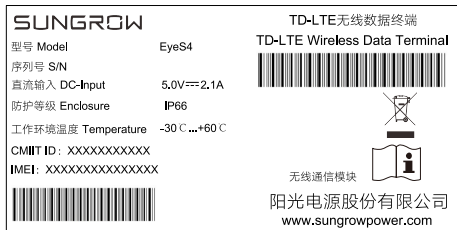
对以下任一情况或者其造成的结果，本公司不承担责任：

- 由地震、洪水、火山爆发、泥石流、雷击、火灾、战争、武装冲突、台风、飓风、龙卷风、极端天气、不可抗力引起的产品损坏；
- 不在本手册说明的使用条件中运行；
- 安装和使用环境不符合相关国际、国家和地区标准、不符合资格的人员进行设备安装和使用、未按产品及文档中的操作说明及安全警告操作；
- 未经授权擅自拆卸、更改产品或者修改软件代码；
- 您自备的物料和工具不满足当地法律法规和相关标准要求；
- 您或者第三方疏忽、故意、重大过失、操作不当或非本公司原因造成的损坏。



## 1 应用场景

EyeS4/EyeS4 V12用于中国光伏行业。  
在户用/工商业光伏电站中，配合阳光电源光伏逆变器使用。  
通过4G无线传输方式将逆变器数据上传到阳光云。

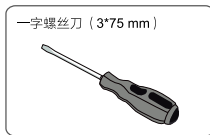
## 2 铭牌



注：以上铭牌信息以EyeS4为例，内容仅供参考，请以实际收到的产品为准。

参数	说明
直流输入	☰：直流
防护等级	防尘防水等级 <b>IP66</b> ：产品可完全防尘，承受海浪冲击或强烈喷水时，进水量不产生有害影响。
工作环境温度	正常工作的温度范围
	不可将通信模块当生活垃圾处理
	请查看此快速使用手册

## 3 安装工具

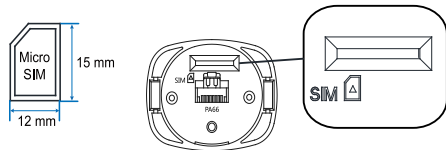


## 4 插拔SIM卡

SIM卡类型要求：标准工业级物联网Micro SIM卡

**插入SIM卡：** 根据卡槽左下方的丝印辨识SIM卡的插入方向，对准卡槽插入SIM卡，使用手指或一字螺丝刀等工具将其顶入，听到“咔哒”声表示已安装到位。

**拔出SIM卡：** 使用手指或一字螺丝刀等工具向下顶动SIM卡，听到“咔哒”声后松开，SIM卡将自动弹出。





更多信息请扫二维码或直接登录  
<http://support.sungrowpower.com>

**SUNGROW**

阳光电源股份有限公司

网 址: [www.sungrowpower.com](http://www.sungrowpower.com)

邮 箱: 230088

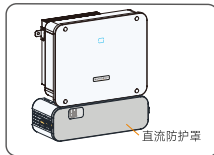
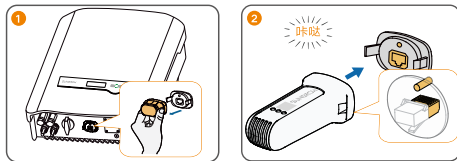
公司地址: 安徽省合肥市高新区习友路1499号

生产地址: 安徽省合肥市高新区长宁大道608号



GEN:MSH-C01584

## 5 安装无线通信模块

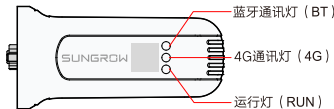


注:

若逆变器下方接线端子区域安装直流防护罩, 可能会造成无线通信模块信号衰减, 从而减少无线通信模块的通信距离。

请在安装过程中严格遵守操作规范, 防止设备内部进水。不当安装可能会造成设备进水损坏。

## 6 指示灯状态说明



指示灯	颜色	状态	描述
RUN	—	熄灭	未接通外部供电电源
	黄绿双色	闪烁	正常运行 (上电后50 s闪烁)
	红色	闪烁	逆变器通信异常
4G	蓝色	熄灭	未连接基站, 无数据通信
		常亮	已连接基站, 无数据通信 (上电后30s常亮)
		闪烁	正在进行数据通信

指示灯	颜色	状态	描述
BT	蓝色	熄灭	未连接蓝牙, 无数据通信
		常亮	已连接蓝牙, 无数据通信
		闪烁	正在进行数据通信

## 7 阳光云App

模块正常运行后, 需使用阳光云App 进行“创建电站”操作。具体操作参考《阳光云App操作指南\_创建电站》。操作指南可扫描二维码查看。

阳光云App的获取方式和操作说明如下。

方式一: 通过应用宝 (Android) / App store (iOS) 搜索“阳光云”, 下载安装App。

方式二: 扫描二维码, 按照界面提示下载安装App。



阳光云App



操作指南

## 8 故障排查

序号	故障	排查方法
1	RUN指示灯熄灭	1) 必要时请开盖使用万用表直档档测量底板供电电压是否为DC5.0V; 2) 若供电电压正常, RUN指示灯仍不亮, 则可判定无线通信模块故障请拨打本公司售后服务热线。
2	4G指示灯熄灭	1) 检查4G信号是否异常; 2) 若4G信号正常, 检查4G流量卡是否还有流量。